

SENCO®

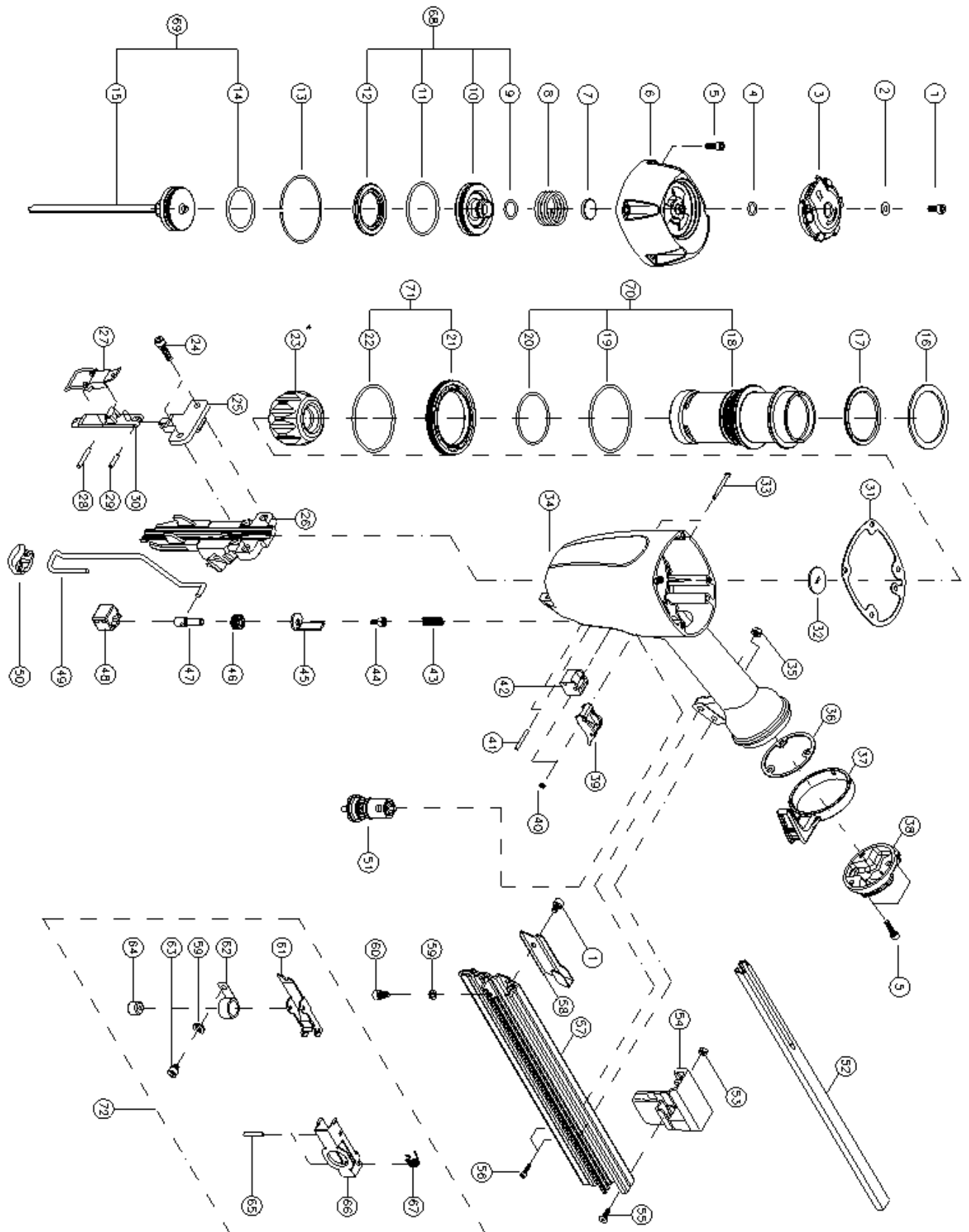
S250FN

Parts Reference Guide



Reversion 19-1-2008 S250FN V1 DK

Verpa Senco B.V.
Pascallaan 88
8218 NJ Lelystad



S250FN

REPLACEMENT PARTS LIST • LISTA DE PARTES DE REPUESTO • ERSATSTEILE-LISTE • LISTE DE PIÈCES DE RECHANGE

POS	PART NO	DESCRIPTION	DESCRIPCION	BESCHREIBUNG	DESIGNATION
1	A0000-0221	SCREW M5*8	TORNILLO M5*8	SCHRAUBE M5*8	VIS M5*8
2	A0005-0691	WASHER 12*1	ARANDELA 12*1	SCHEIBE 12*1	RONDELLE 12*1
3	A0304-0661	EXHAUST COVER	CUBIERTA DE ESCAPE	AUSPUFFABDECKUNG	COUVERCLE D'ÉCHAPPEMENT
4	A0200-0631	O-RING 9*1.9	SELLO DE GOMAS 9*1.9	DICHTRING 9*1.9	JOINT 9*1.9
5	B0000-0051	SCREW 5*20	TORNILLO 5*20	SCHRAUBE 5*20	VIS 5*20
6	A0301-1751	CAP, TOP	TAPA, ARRIBA	KAPPE, OBEN	BOUCHON, À L'ÉCHAPPEMENT
7	A0311-0171	SEAL, AIR "TPU"	SELLO, AIRE "TPU"	DICHTUNG, LUFT "TPU"	JOINT, AIR "TPU"
8	A0100-2731	SPRING	RESORTE	FEDER	RESSORT
9	A0200-0051	O-RING 13.8*2.4	SELLO DE GOMAS 13.8*2.4	DICHTRING 13.8*2.4	JOINT 13.8*2.4
10	A0308-0101	DISC VALVE	VALVULA PLATO	SCHEIBVENTIL	SOUPAPE DISQUE
11	A0200-0531	O-RING 48*2.5	SELLO DE GOMAS 48*2.5	DICHTRING 48*2.5	JOINT 48*2.5
12	A0311-0581	SEAL, AIR "TPU"	SELLO, AIRE "TPU"	DICHTUNG, LUFT "TPU"	JOINT, AIR "TPU"
13	A0103-0221	RING	ANILLO	RING	ANNEAU
14	A0200-0131	O-RING 35*3.5	SELLO DE GOMAS 35*3.5	DICHTRING 35*3.5	JOINT 35*3.5
15	B0600-2491	PISTON SET	SET PISTON	PISTONSATZ	LIASSE DE PISTON
16	A0313-0461	SPACER	SEPARADOR	DISTANZSTÜCK	ENTRETOISE
17	A0313-0361	SPACER "TPU"	SEPARADOR "TPU"	DISTANZSTÜCK "TPU"	ENTRETOISE "TPU"
18	A0303-1001	CYLINDER	CILINDRO	ZYLINDER	CYLINDRE
19	A0200-1571	O-RING 43.8*2.5	SELLO DE GOMAS 43.8*2.5	DICHTRING 43.8*2.5	JOINT
20	A0200-0981	O-RING 44.7*3.5	SELLO DE GOMAS 44.7*3.5	DICHTRING 44.7*3.5	JOINT
21	A0312-0191	CYLINDER SEPARATER "POM"	SEPARADOR CILINDRO "POM"	ZYLINDER SEPARATOR "POM"	SÉPARATEUR CYLINDRE "POM"
22	A0200-3721	O-RING 70*2.3	SELLO DE GOMAS 70*2.3	DICHTRING 70*2.3	JOINT 70*2.3
23	A0309-0231	BUMPER	AMORTIGUADOR	PUFFER	AMORTISSEUR
24	B0000-0301	SCREW SET 5*25	SET TORNILLO	SCHRAUBENSATZ	LIASSE DE VIS
25	A0800-0961	STOPPER	TOPE	PUFFER	ARRET
26	A0713-0121	OUTLET SITE	ZONA DE ESCAPE	ABFUHRSTELLE	SITE DE ÉCHAPPEMENT
27	B0800-0341	CLICK LEVER SET	SET PALANCA CLICK	CLICK HEBELSATZ	LIASSE LEVIER CLICK
28	A0011-0311	PIN 3*22	PASADOR 3*22	STIFT 3*22	GOUPILLE 3*22
29	A0011-0711	SPRING PIN	PASADOR RESORTE	FEDER STIFT	RESSORT GOUPILLE
30	A0713-1001	OUTLET SITE COVER	CUBIERTA DE ZONA DE ESCAPE	ABFUHRSTELLEABDECKUNG	COUVERCLE DE SITE DE ECHAPPEMENT
31	A0205-0601	GASKET	ARANDELA	DICHTUNG	JOINT
32	A0310-0071	NOZZLE WASHER	ARANDELA TOBERA	DUESESCHLEIBE	RONDELLE BUSE
33	A0006-1391	PIN	PASADOR	STIFT	GOUPILLE
34	K0400-0731	BODY & HANDLE GRIP	CUERPO & BUJE AGARRADERO	KORPER & HANDGRIFF	CORPS & BAGUE DE GAINÉ
35	A0004-0021	NYLON NUT M5	NYLON TUERCA M5	NYLON MUTTER M5	ECROU NYLON M5
36	A0205-0611	GASKET	ARANDELA	DICHTUNG	JOINT
37	A0316-0321	HOOK	GANCHO	HAKEN	CROCHET
38	A0306-1241	TAIL COVER	CUBIERTA DE COLA	RÜCKSEITEABDECKUNG	COUVERCLE DE QUEUE
39	K0500-1631	TRIGGER SET	SET GATILLO	AUSLÖSERSATZ	LIASSE GACHETTE
40	A0005-0311	PIN RETAINER 5.5*2	PASADOR TORICA	STIFTSICHERUNG	GOUPILLE RETENUE
41	A0011-0241	SPRING PIN 3*26	PASADOR RESORTE 3*26	FEDER STIFT 3*26	RESSORT GOUPILLE3*26
42	A0712-1261	RELEASE CATCH GUIDE	GANCHO DE LIBERACION NARIZ	LOSEMECHANISMUSFÜHRUNG	GUIDE DE VERROU DE LIBERATION
43	A0100-2841	SPRING 9.8*27L	RESORTE 9.8*27L	FEDER 9.8*27L	RESSORT 9.8*27L
44	A0000-1901	SCREW M4*3.5	TORNILLO M4*3.5	SCHRAUBE M4*3.5	VIS M4*3.5
45	A0711-2831	RELEASE CATCH B	GANCHO DE LIBERACION B	LOSEMECHANISMUSZAHN B	VERROU DE LIBERATION B
46	A0714-0671	ADJUSTMENT WHEEL	RUEDA DE ADJUSTE	EINREGELRAD	MOLETTE DE REGLAGE
47	A0006-1731	RELEASE CATCH GUIDE	GANCHO DE LIBERACION NARIZ	LOSEMECHANISMUSFÜHRUNG	GUIDE DE VERROU DE LIBERATION
48	A0712-1441	RELEASE CATCH A GUIDE	GANCHO A DE LIBERACION	LOSEMECHANISMUSFÜHRUNG A	GUIDE DE VERROU DE LIBERATION A
49	A0711-2461	RELEASE CATCH A	GANCHO DE LIBERACION A	LOSEMECHANISMUSZAHN A	VERROU DE LIBERATION A
50	A0204-0161	GRIP	BUJE	HANDGRIFF	GAINÉ
51	K0500-0601	TRIGGER VALVE SET	SET GATILLO VALVULA	AUSLÖSERSATZVENTIL	LIASSE GACHETTE DE VALVE
52	A0702-0231	NAIL RAIL	CARRIL DE CLAVOS	NAGELSCHIENE	RAIL DE CLOU
53	A0004-0011	NYLON NUT M4	NYLON TUERCA M4	NYLON MUTTER M4	ECROU NYLON M4
54	A0718-0751	TAIL COVER	CUBIERTA DE COLA	RÜCKSEITEABDECKUNG	COUVERCLE DE QUEUE
55	A0000-0571	SCREW 4*12	TORNILLO 4*12	SCHRAUBE 4*12	VIS 4*12
56	A0000-0061	SCREW M5*12	TORNILLO M5*12	SCHRAUBE M5*12	VIS M5*12
57	K0700-5911	MAGAZINE SET	SET CARGADOR	MAGZINSATZ	LIASSE DE MAGASIN
58	A0712-1431	COVER	CUBIERTA	ABDECKUNG	COUVERCLE
59	A0005-0031	WASHER #5*1.2t	ARANDELA #5*1.2t	SCHEIBE #5*1.2t	RONDELLE #5*1.2t
60	A0000-0181	SCREW M5*10	TORNILLO M5*10	SCHRAUBE M5*10	VIS M5*10
61	A0707-0651	PUSHER	ALIMENTADOR	VORSCHIEBER	POUSSOIR
62	A0102-0031	SPRING SET	SET RESORTE	FEDER SATZ	LIASSE DE RESSORT
63	A0000-0331	SCREW M5*6	TORNILLO M5*6	SCHRAUBE M5*6	VIS M5*6
64	A0703-0131	WHEEL	MANIVELA	RÄNDERSCHRAUBE	MOLETTE
65	A0006-0451	GUIDE PIN	PASADOR GUIA	FÜHRUNGSTIFT	GOUPILLE DE GUIDE
66	A0707-0741	PUSHER SITE	ZONA DE ALIMENTADOR	VORSCHIEBERSTELLE	SITE DE POUSSOIR
67	A0101-0161	SPRING	RESORTE	FEDER	RESSORT
68	K0300-3181	HEAD VALVE ASS'Y	ASAMBLE DE VAVULA CABEZA	KOPFVENTIL ZUSAMMENBAU	VALVE D'ASSEMBLÉE DE TETE
69	K0600-2501	PISTON UNIT	UNIDA PISTON	PISTONEINHEIT	PIECE DE PISTON
70	K0300-4181	CYLINDER SET	SET CILINDRO	ZYLINDERSATZ	LIASSE DE CYLINDRE
71	K0300-3201	SPACER SET	SET SEPARADOR	DISTANZSTÜCK SATZ	LIASSE DE ENTRETOISE
72	K0700-5991	PUSHER SET	SET ALIMENTADOR	VORSCHIEBER SATZ	LIASSE DE POUSSOIR